

# FORUM DE L'EAU 2015 DE LA YAMASKA

Aménagement d'un marais filtrant en bordure du lac Bromont



# Projet en partenariat

- Rôle de l'association pour la conservation du lac Bromont - ACBVLB
- Projets en partenariat - Cohérence dans nos actions
  - Bilan de santé du lac Bromont – 5 années d'études
  - Plan d'action du lac Bromont
- Travaux de réfection de rue - Assemblée d'information citoyenne
  - Richesse de la contribution des résidents
  - Acceptation collective



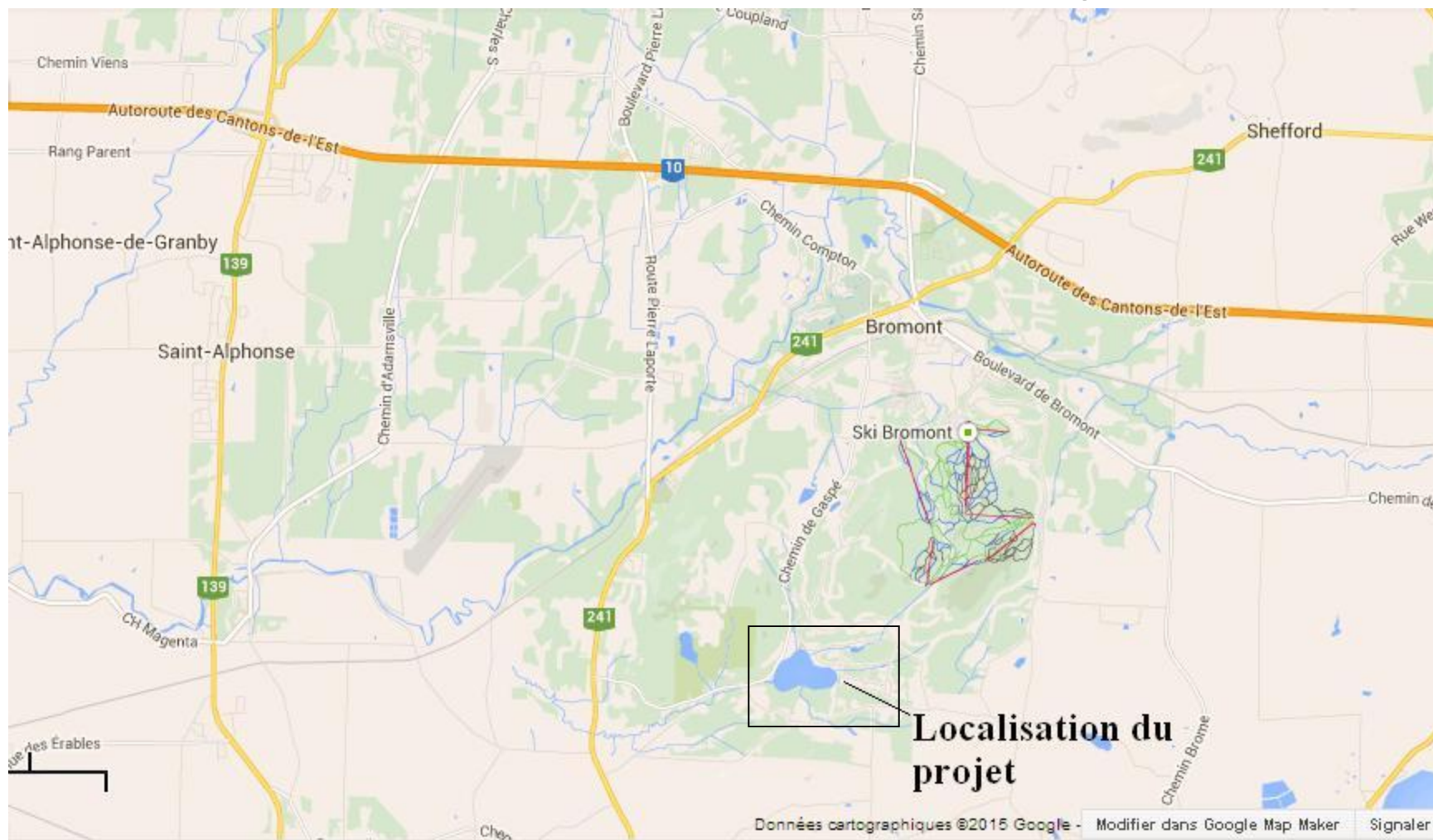
## Ville de Bromont

Désire conserver son caractère champêtre en tenant compte des principes de développement durable.

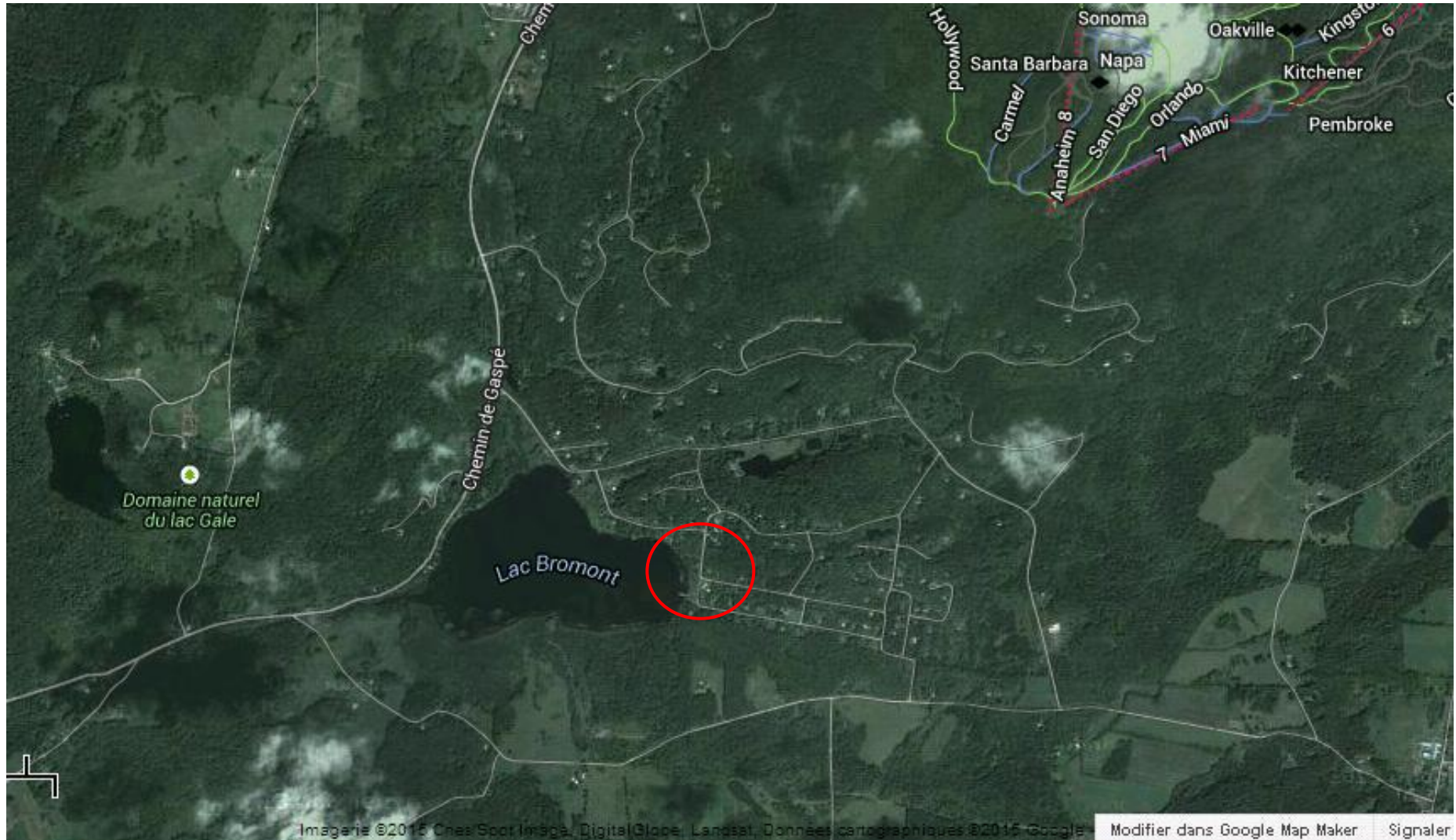
En 2012, la Ville se dote d'un plan de développement durable identifiant des actions concrètes à réaliser en 5 ans:

- Gérer notre eau de manière intégrée et responsable
- Mettre en œuvre le plan d'action pour le lac Bromont

# Localisation du projet



# Localisation du projet



# Mise en contexte du Projet

Inondation d'une section de la rue  
de l'Horizon

# Photo avant travaux



# Photo avant travaux





# Problématique

- Route construite en plaine inondable vers 1970
- Section de route constamment submergée
- Affaissement constant de la route
- Entretien difficile
- Sécurité des usagers (eau et glace)
- Fermeture de rue occasionnelle
  
- **On vise une solution durable...**

# Les causes de la problématique

1. Étendue des zones de crues du lac
2. Contexte géotechnique

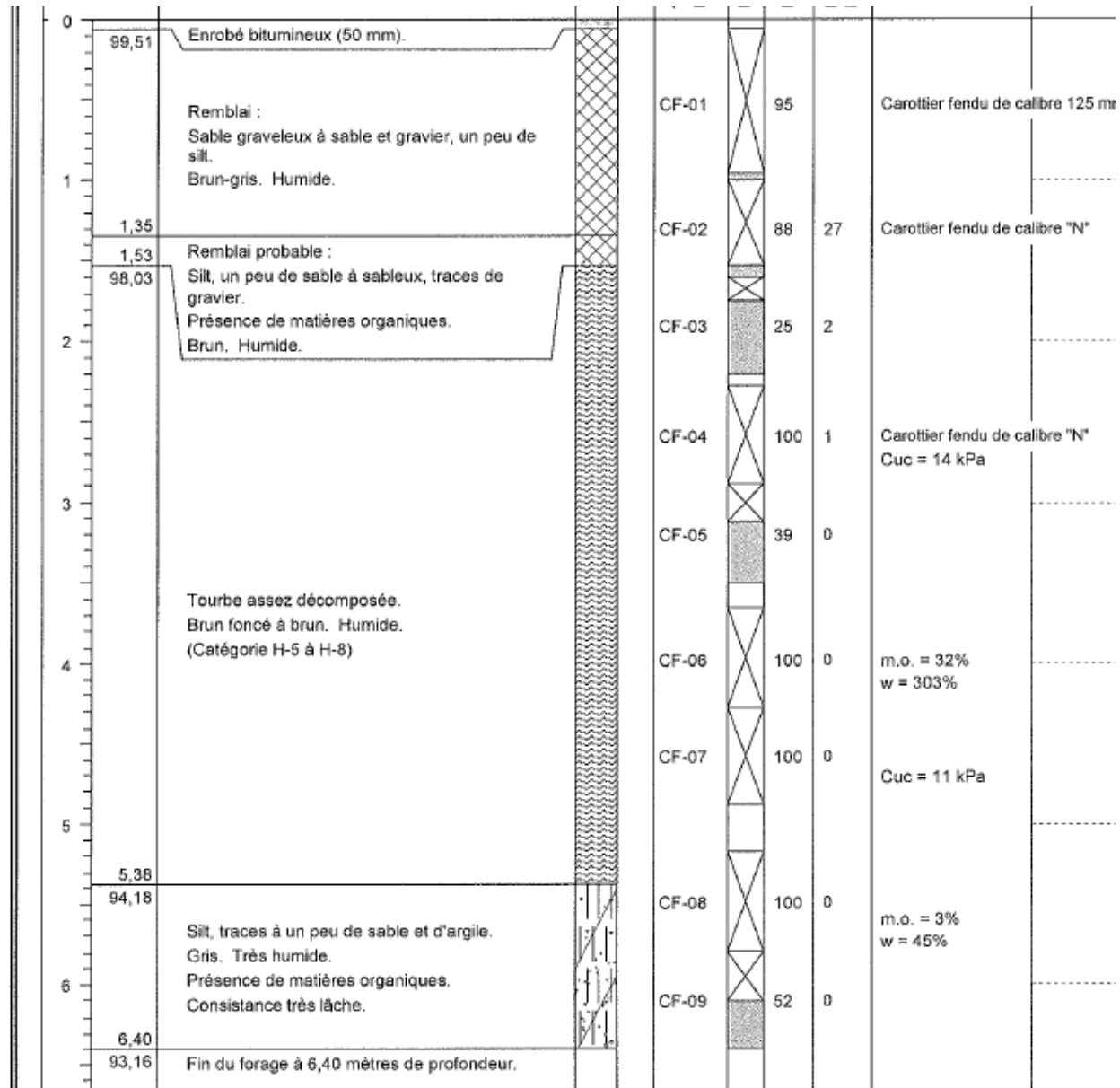
# Photo aérienne du site



# Cotes de crues récurrence 2-20-100 ans



# Rapport d'étude géotechnique



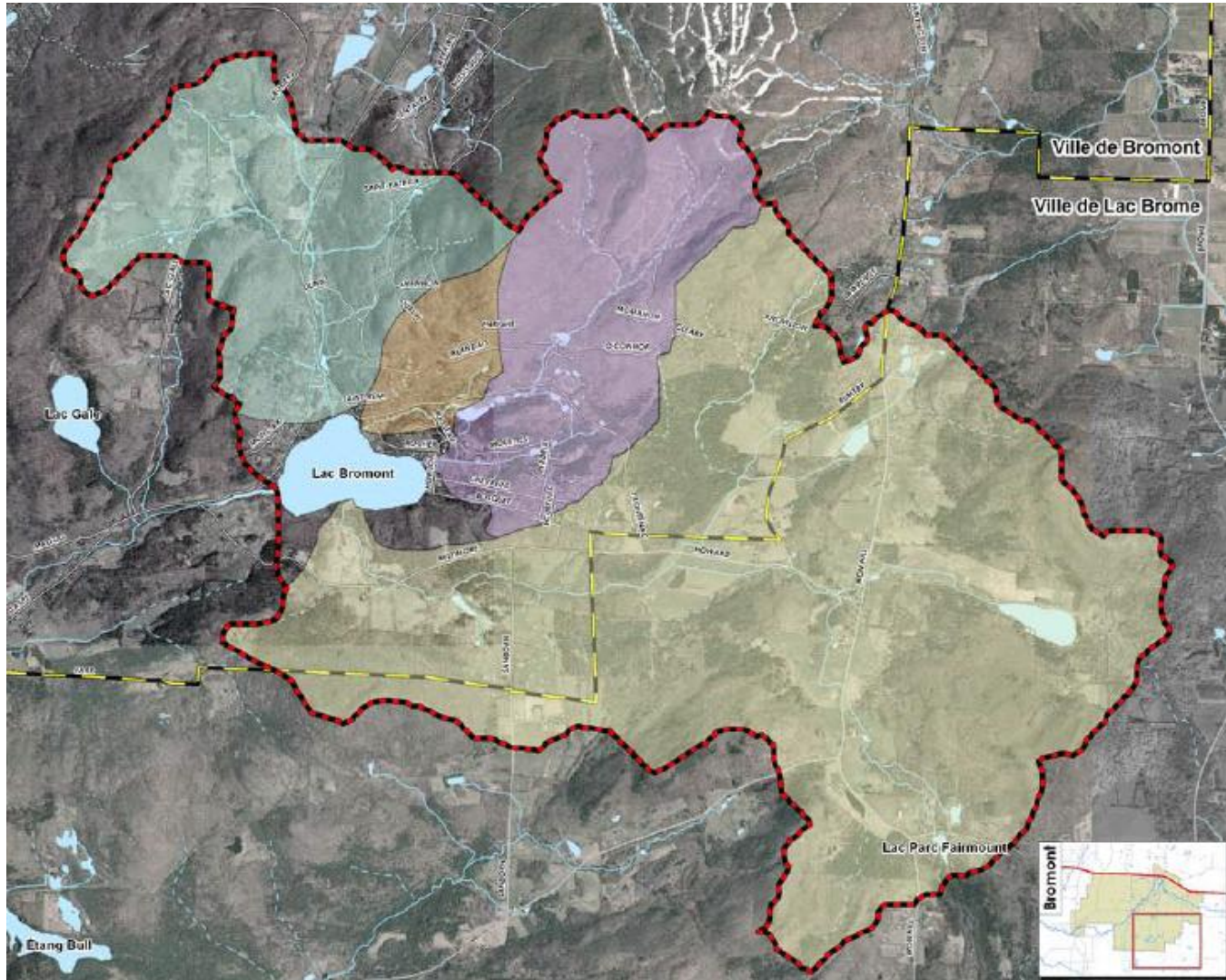
# Analyse de solutions

- Abandon d'une section de route
- Une section de route désaffectée à réaménager
- Opportunité de bonifier le projet...

# Portrait du lac Bromont



# Bassin versant du projet





# Le lac Bromont

- Juste au sud des installations de Ski Bromont
- Alimenté par 4 principaux cours d'eau
- Un bassin versant de 24 km<sup>2</sup>
- Sensible à l'érosion considérant les pentes
- Des activités diverses:  
Agriculture, résidentiel, récréotouristique, routes.



# Le lac Bromont

- Accumule du phosphore et d'importantes quantités de MES
- Développement de blooms de cyanobactéries
- Zone densément urbanisée avec installations septiques

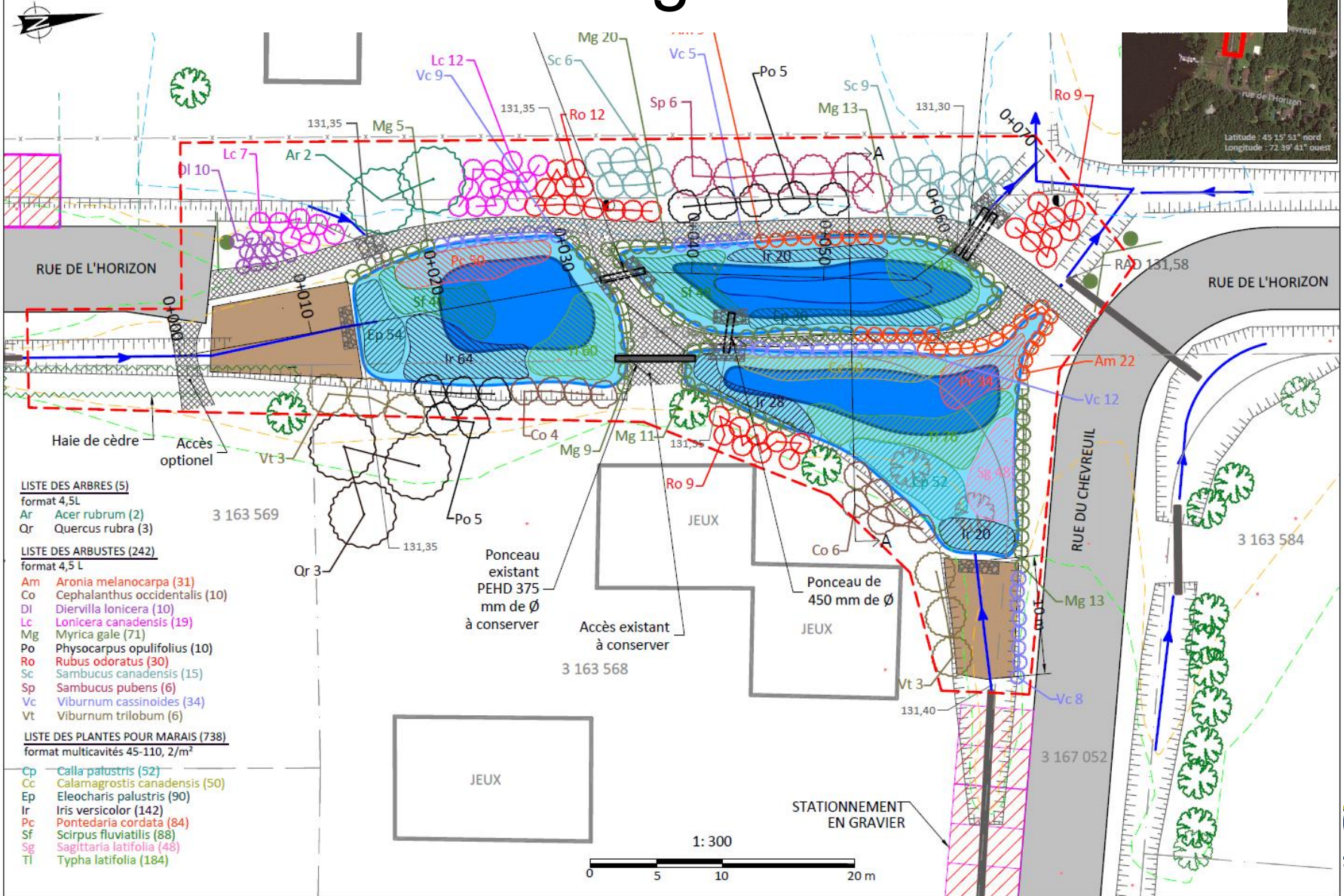
# Le Projet

Naturaliser le tronçon de route désaffecté pour lui redonner sa fonction écologique

# Les Intervenants

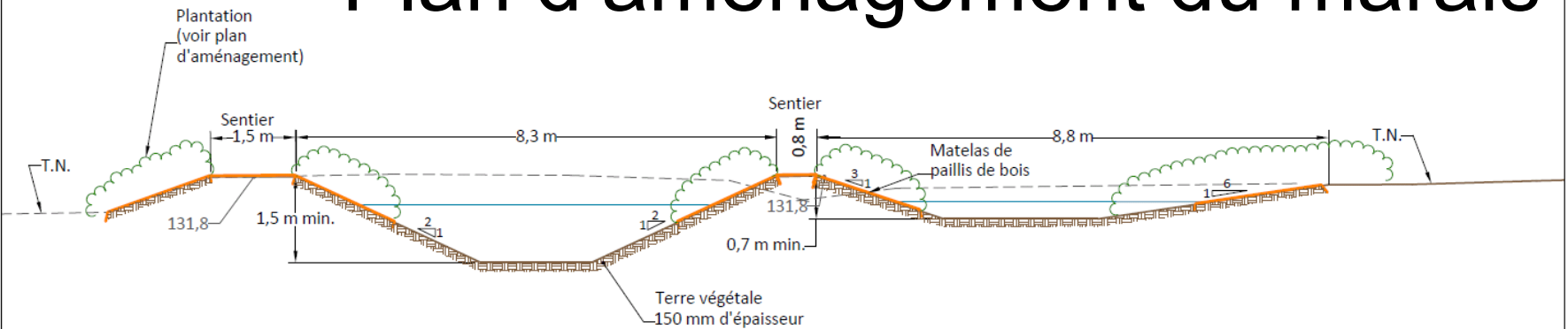
- **ACBVLB** (*Action Conservation du Bassin Versant du Lac Bromont*)
- **Le Rappel**
- **Ville de Bromont**
- **MRC Brome Missisquoi**
- **MDDELCC – Opération Bleu-vert**
- **OBV Yamaska**

# Plans d'aménagement du marais

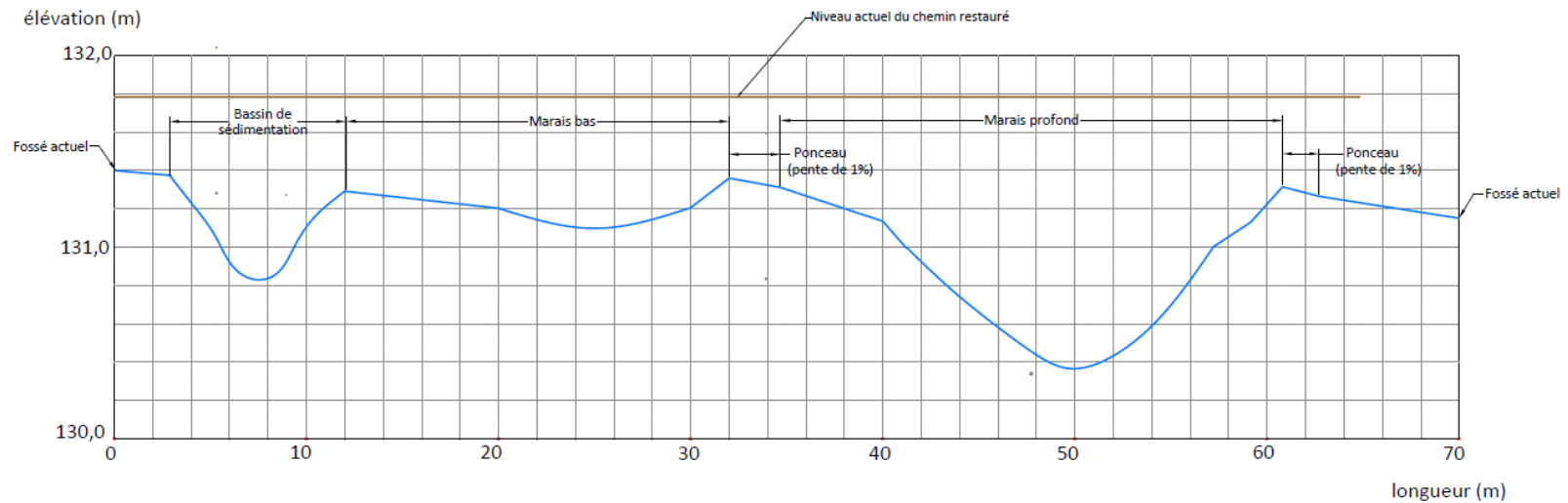


COUPE AA PROJÉTÉE  
ÉCHELLE 1:80

# Plan d'aménagement du marais



## PROFIL LONGITUDINAL



# Travaux



# Travaux





# Travaux



# Travaux



# Résultats anticipés

Paramètres	Pourcentage d'enlèvement médians
MES	70 %
Phosphore	45 %
Nitrates	65 %
Azote total kjeldahl	30 %
Cuivre	40 %
Zinc	40 %
Plomb	45 %

Références : *Guide de gestion des eaux pluviales* - MDDELCC

# Suivi des impacts

- Analyses d'eau
  - Phosphore total
  - Matières en suspension
  - Coliformes fécaux
- Indice Diatomées de l'Est du Canada (IDEC)

# Coûts du projet

Activité	Coûts
Plans et devis	3 170,00 \$
Demande de CA art. 22	553,00 \$
Travaux d'excavation du marais	14 272,93 \$
Surveillance des travaux	2 000,00 \$
Plantations *	7 265,00 \$
<b>TOTAL</b>	<b>27 260,93 \$</b>

\*Subvention de 5 000 de Opération Bleu-Vert accordée à l'ACBVLB et bénévoles pour la plantation

# Photo (avant plantations)



# Photo (avant plantations)



# Photo (avant plantations)





# Photo (avant plantations)



# Photo (avant plantations)



**Merci!**